



גלגלת L פריט 18627



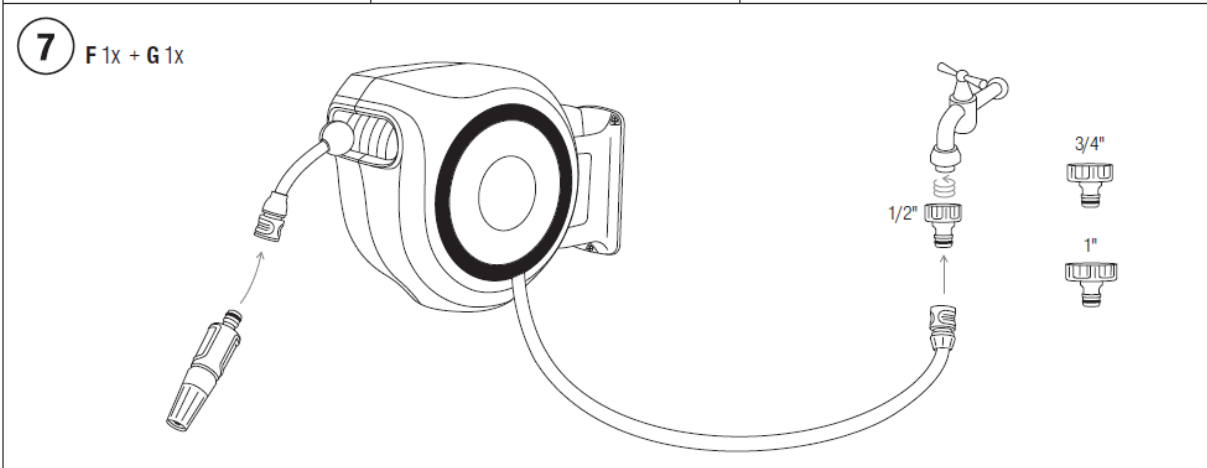
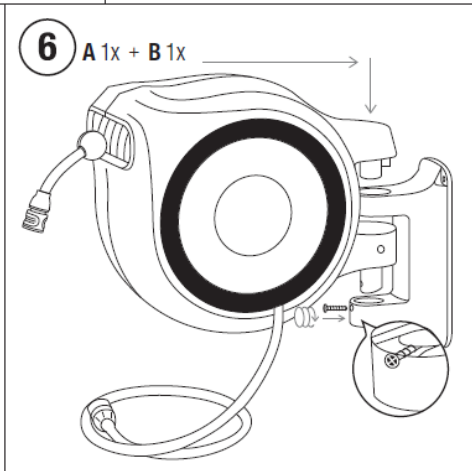
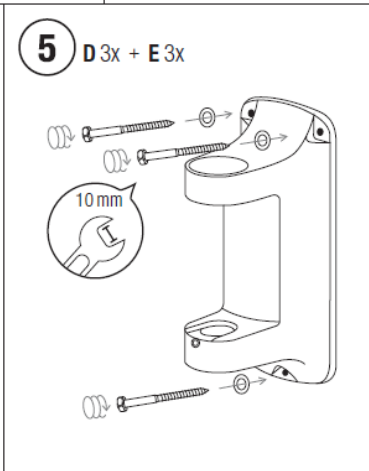
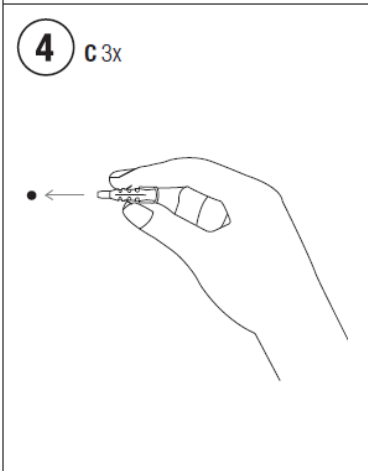
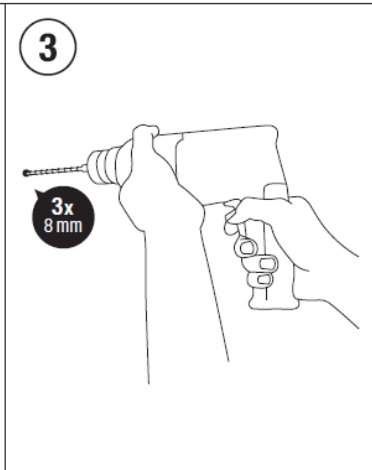
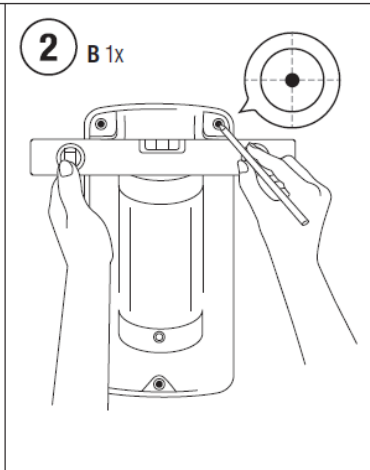
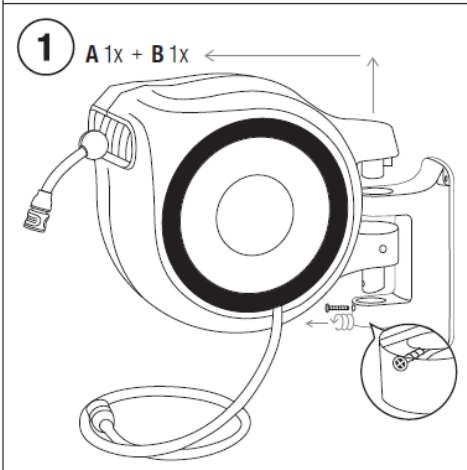
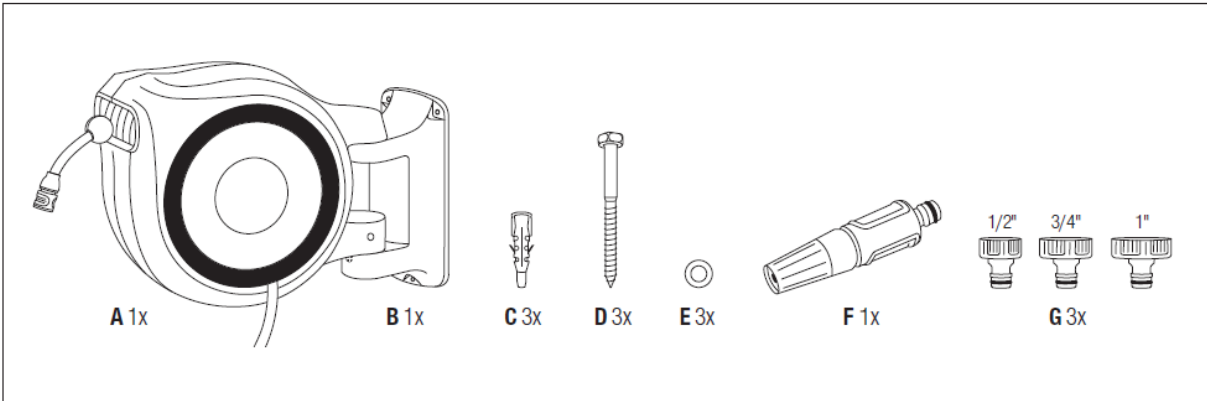
מדריך התקנה והפעלה

גלגלת אוטומטית 30 מטר עם תושבת לקיר CityGardening

HEB תרגום הוראות ההפעלה המקוריות שימוש מיועד:

מטעמי בטיחות, אין לאפשר לילדים ולצעירים מתחת לגיל 16, או לאנשים שאינם מכירים את הוראות ההפעלה, להשתמש במוצר. בעלי מוגבלויות פיזיות או מנטליות רשאי להשתמש במוצר רק תחת השגחה או הדרכה של מבוגר מורשה. יש להשגיח ולוודא שילדים לא ישחקו במוצר. אין להפעיל את המוצר במצב של עייפות, מחלה או תחת השפעת סמים, אלכוהול או תרופות.

גלגלת הצינור מתאימה לשימוש חיצוני בלבד.



1. בטיחות

חשוב!
יש לקרוא בעיון את מדריך ההפעלה לפני השימוש ולשמור אותו לשימוש עתידי.

סמלים המופיעים על המוצר:

זהירות!
יש לקרוא את הוראת ההפעלה לפני השימוש הראשון.



סכנה!
קפיצים דרוכים עלולים לגרום לפציעה. ייתכן שלא ניתן יהיה לפתוח את הגלגלת.



7. חברו את הגלגלת לתושבת בעזרת בורג הנעילה.
8. חברו את הצינור לברז.

3. הפעלה

אין להשתמש במוצר פגום.

← יש לבדוק את המוצר לאיתור פגמים לפני גלילה ומשיכה של הצינור.

משיכה:

← משכו את הצינור לאורך הרצוי.
ניתן לנעול את הצינור במרווחים של בין 25 ל-45 ס"מ.

גלילה:

← חזרו לגלגלת עם פיית הצינור ושחררו את הנעילה באמצעות משיכה קצרה בצינור.
במקרה של חסימה בצינור, משכו את הצינור עד הסוף החוצה ותנו לו להתגלגל חזרה פנימה.
שיטת בלימה מיוחדת גורמת לצינור להתגלגל לבד בצורה בטוחה ומסודרת. במהלך הגלילה והמשיכה של הצינור ישמיע מנגנון הנעילה צלילי נקישה.

4. אחסון

לאחסון המוצר:

יש לאחסן את המוצר הרחק מהישג ידם של ילדים.

← יש לרוקן את הצינור לחלוטין לפני אחסון הגלגלת.
גלגלת הצינור התלויה יכולה להישאר בחוץ כשהיא פרוקה מלחץ מים גם בחודשי החורף.

השלכת המוצר:

← יש לרוקן את הצינור לחלוטין לפני השלכת המוצר.

5. מידע טכני

פריט 18627	
אורך צינור	30 מ'
משקל	10.9 ק"ג

אחריות למוצר

בכפוף לחוק הגרמני לאחריות למוצר, אנו מצהירים בזאת כי לא נישא בכל אחריות לנזק שנגרם עקב שימוש במוצרים שלנו במקרה שהמוצרים האמורים לא תוקנו כראוי על-ידי שותפי שירות שאושרו על ידי GARDENA או במקרה שלא נעשה שימוש בחלקים מקוריים של GARDENA או בחלקים שאושרו על ידי GARDENA.

2. הרכבה

להרכבת תושבת הקיר [איורים 1-7]:

זהירות!

הדיבלים המצורפים מתאימים לקירות בלוקים (טיח עד 1 ס"מ). לסוגי קיר אחרים, יש להשתמש בדיבלים מיוחדים.

1. פתחו את בורג הנעילה.
 2. סמנו את 3 החורים – **חשוב!** גובה הגלגלת המינימלי בתחתית התושבת יהיה 80 ס"מ מגובה פני הקרקע.
 3. קדחו את 3 החורים בקיר בעזרת מקדח 8 מ"מ.
 4. הכניסו את 3 הדיבלים ל-3 החורים.
 5. הבריגו את התושבת לקיר בעזרת 3 הברגים (גודל מפתח ברגים 10 מ"מ) ו-3 הדסקיות.
- סכנת מעיכה בין המוצר לתושבת!**
ניתן לסובב את המוצר בזווית של 180°.
6. הניחו את גלגלת הצינור על התושבת בשתי הידיים.

הצהרת תאימות לאיחוד האירופי

כנציגו המורשה של היצרן, GARDENA Germany AB, PO Box 7454, S-103 92, שטוקהולם, שבדיה, החתום מטה מאשר בזאת כי בעת עזיבת המפעל עמדה היחידה המוזכרת להלן בהנחיות המתואמות של האיחוד האירופי, בתקני הבטיחות של האיחוד האירופי ובתקנים הייעודיים למוצר.

תעודה זו בטלה ומבוטלת במקרה של עריכת שינויים ביחידה ללא אישורנו.

תיאור המוצר: **גלגלת צינור עם תושבת קיר**

מספר קטלוגי:

פריט 18627

סוג המוצר:

L

הנחיות EC:

2006/42/EC

תיעוד טכני:

GARDENA Technical Documentation

M. Kugler, 89079 Ulm

תקן אירופי מתואם: **EN ISO 12100**

שנת סימון CE: **2020**

אולם, 30.10.2020

Richard Bauer

רינהרד פומפה,

סמנכ"ל

שירות תיקונים

תיקונים לגלגלת אוטומטית 30 מטר לקיר חייבים להתבצע רק על ידי תחנת שירות מורשית בלבד.

אחריות

האחריות לגלגלת אוטומטית 30 מטר לקיר דגם **GARDENA City Gardening 18627** הינה ל-12 חודשים. אחריותנו זו לתקופה הנקובה לעיל, הינה כפופה לכך שהשימוש שיבוצע על ידך במוצר הינו בהתאם להוראות השימוש וההפעלה ובמסירת ספח תעודת האחריות המצורף, בתוך 14 יום למשרדי החברה בו יושלמו מלוא הנתונים של תעודת האחריות הכוללים את המספר הסידורי של הכלי ותאריך הקניה. האחריות ניתנת למימוש במעבדת היבואן בלבד בצירוף ספח תעודת האחריות והעתק חשבונית הקניה. הכלי מיועד לשימוש פרטי בלבד. במידה והכלי משמש לשימוש מסחרי או השכרה לא תחול כל אחריות על המוצר. האחריות ניתנת לקונה בלבד, איננה ניתנת להעברה, והינה על חלק או חלקים אשר ימצאו פגומים בחומר ו/או בעיבוד בלבד, ושאיננה בוצעה בשל מעשה ו/או מחדל של הקונה או צד ג' אחר, והכל בהתאם ובכפוף לבדיקה אשר תיערך ע"י מחלקת השירות של הגרעין בע"מ ועל פי שיקול דעתה הבלעדי. במקרה של פגם כלשהו שהגרעין בע"מ אחראית לו, תהיה הגרעין בע"מ מחויבת אך ורק לתיקון הפגם בהתאם לתנאי תעודת אחריות זו. מובהר כי הגרעין בע"מ ו/או מי מטעמה לא יהיו אחראים לכל נזק ישיר ו/או עקיף ו/או תוצאתי ו/או מסתבר ו/או להוצאה ו/או להפסד ו/או לתשלום כלשהם שייגרמו, אם ייגרמו, במישורין או בעקיפין, בקשר עם הפגם, המוצרים, הרכבתם ו/או השימוש בהם. למעט האחריות המצוינת מפורשות בכתב אחריות זה, אין כל אחריות אחרת נכללת או משתמעת ממנה ואין המפעל ו/או "הגרעין בע"מ" אחראי באף מקרה על נזקים שנגרמו ללקוח או ע"י הלקוח או באשמתו ו/או באשמת צד ג' (לרבות עקב התקנה ו/או הובלה לא תקינה), ו/או אי מילוי כל ההוראות במלואן המופיעות במדריך שנמסר ללקוח במעמד הקניה (או הוראות ההפעלה המצויות באתר חברת "הגרעין בע"מ") וכן פעולות אשר נעשו ע"י הלקוח בין במזיד והן בשוגג (לדוגמה התקנה לקויה, שבר מיכני, חיתוך הצינור, השארת לחץ קבוע בצינור וכו'). מבלי לגרוע מכלליות האמור לעיל, אין אחריות זו חלה על בלאי סביר של המנגנון, חלקי גומי, נפילה, שבר מכני, על תיקון וטיפול בידי מי שאינו מוסמך לכך על ידנו ועל שימוש בחלקים לא מקוריים. האחריות תבוטל באופן מיידי באם יבוצע שינוי, תוספת שלא מאושרת ע"י יצרן המוצר, או פגיעה/השחתה של תווית זיהוי הכלי. תעודת אחריות זו אינה מהווה תחליף ואינה באה במקום ביטוח מפני כל נזק לגוף ולרכוש, אותו ממליצה הגרעין בע"מ ללקוח לבצע. רכישת ביטוח כאמור הינה באחריות הלקוח ועל חשבונו בלבד.

היבואן ומעבדת השירות



הגרעין בע"מ – מחלקת מיכון

רח' נחל חריף 2, אזור תעשייה צפוני,

ת.ד. 638, יבנה 8122201

טל': 08-9320437 פקס: 08-9320444

e-mail: internet@hagarin.co.il

www.hagarin.co.il